



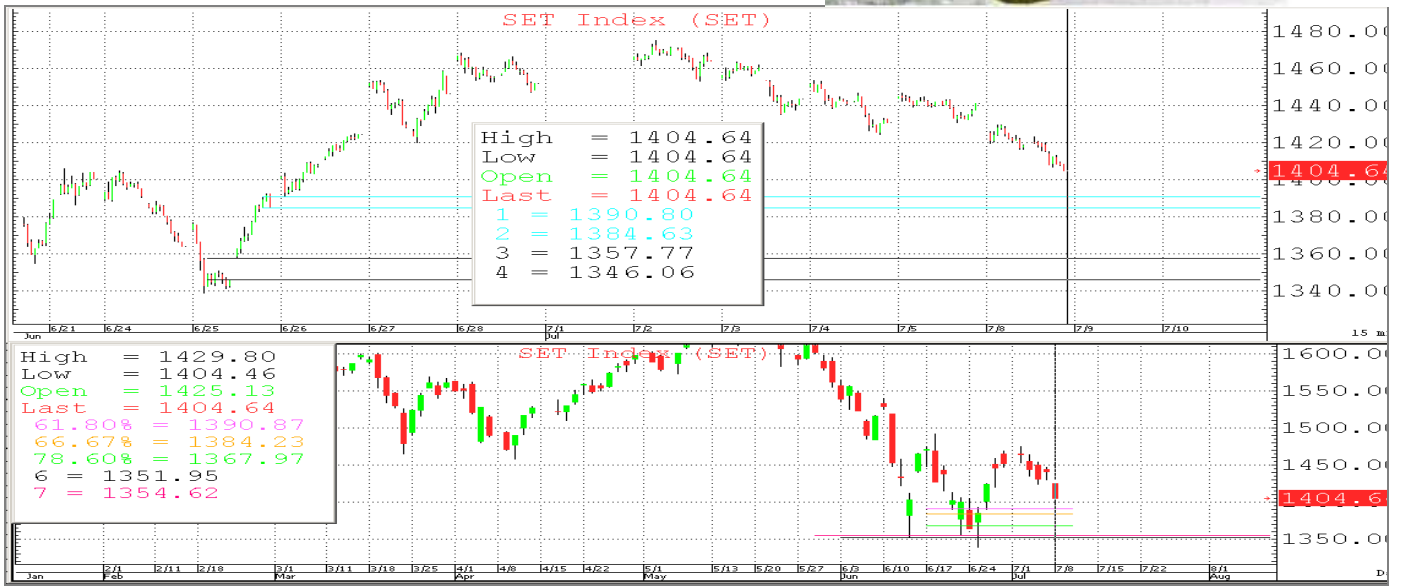
9 กรกฎาคม 2556 *Fusion Analysis*

นักวิเคราะห์: กมลชัย พลอินทวงษ์
 เลขทะเบียนนักวิเคราะห์: 18239
 Tel. (662) 801 9100 ต่อ 9341
 Kamolchai@trinitythai.com



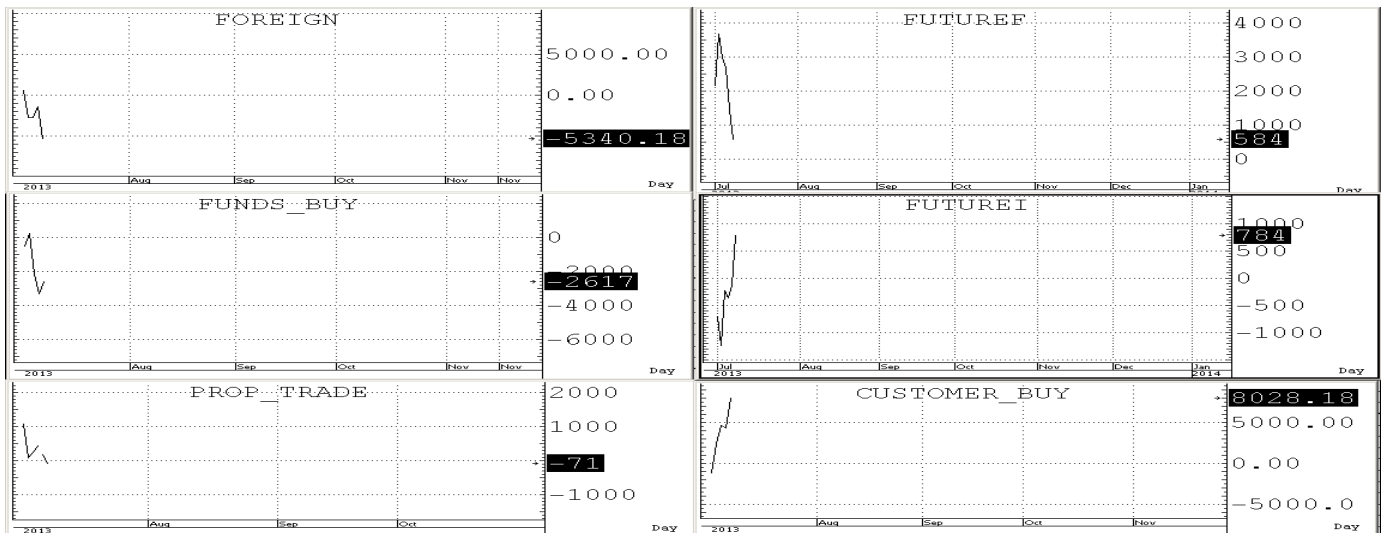
โอบ
 เลี้ยว
 กักขัง

Market Sense



SET INDEX 1,404.64 Volume 41,829 ล้านบาท

ดัชนีเปิด Gap กระโดดลงถลาลงมาตามเพื่อนบ้านในแถบ ASIA PACIFIC WITH JAPAN โดยลงมาปิดแถว ๆ Low ของวันและปิดใต้ EMA (10) อีกครั้งจึงทำให้กลับมาเกิดภาพเชิงลบในช่วงสั้นๆ ขึ้นใหม่แกมยังปิดต่ำกว่า MAV ต่างๆ อีกด้วย โดยมี s ลื่น ๆ ที่ถูกขยับลงมาแถว ๆ FIBO & GAP ที่ 1,387 +/-3 ก่อนส่วน S ถัดไปก็อยู่ตรง Gap ถัดไปที่ 1,357-1,367 โดย r ลื่น ๆ ก็ถูกขยับลงมาที่ EMA (5) ตรง 1,425 +/- 3 ก่อน ส่วน R ถัดไปก็อยู่ตรงชุมนุม MAV (10&200) & GAP แถว ๆ 1,431-1,441



บริษัทหลักทรัพย์ ทรินิตี้ จำกัด, 179 อาคารบางกอก ซิตี้ ทาวเวอร์ ชั้น 25-26, 29 ถนนสาทรใต้ เขตสาทร กรุงเทพฯ 10120 โทรศัพท์ 0-2801-9100 โทรสาร. 0-2343-9681

รายงานฉบับนี้จัดทำขึ้นโดยข้อมูลเท่าที่ปรากฏและเชื่อว่าเป็นที่น่าเชื่อถือได้แต่ไม่เป็นการยืนยันความถูกต้องและความสมบูรณ์ของข้อมูลนั้นๆ โดยบริษัทหลักทรัพย์ ทรินิตี้ จำกัด ผู้จัดทำขอสงวนสิทธิ์ในการเปลี่ยนแปลงความเห็นหรือประมาณการณต่างๆ ที่ปรากฏในรายงานฉบับนี้โดยไม่ต้องแจ้งล่วงหน้า รายงานฉบับนี้มีวัตถุประสงค์เพื่อใช้ประกอบการตัดสินใจของนักลงทุน โดยไม่ได้เป็นการชี้นำหรือชักชวนให้ นักลงทุนทำการซื้อหรือขาย หลักทรัพย์ หรือตราสารทางการเงินใดๆ ที่ปรากฏในรายงาน



SHORT-TERM TRADING

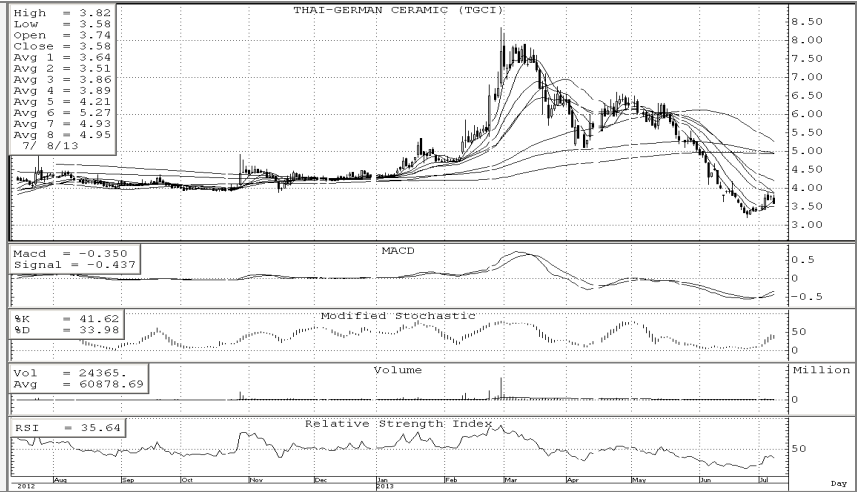
AJ	Trading buy	ปิด: 9.25	แนวรับ: 9.2-9.0	แนวต้าน: 9.6-9.8
-----------	--------------------	------------------	------------------------	-------------------------

ราคาถอยลงมาแถว ๆ support of previous low in Oversold area ดังรูป ดังนั้น ดังนั้นหากไม่หลุดแนวรับที่ 8.8 ลงมา หรือสามารถปิดเหนือ MAV(10) ที่ 9.35 ได้ก็จะเป็น OK ต่อ อีกทั้ง Indicator ระยะสั้นก็ยังคงอยู่ในช่องสัญญาณเชิงบวกที่ทำให้ Trading ได้หากไม่ถอยหลุด S ที่ให้ลงมา



TGCI	Trading buy	ปิด: 3.58	แนวรับ: 3.56-3.50	แนวต้าน: 3.80-3.86
-------------	--------------------	------------------	--------------------------	---------------------------

ราคาฟื้นกลับขึ้นมาขึ้นปิดเหนือ SMA(10) ได้อยู่ ดังนั้นหากไม่หลุดแนวรับที่ 3.5 ลงมาก็จะเป็น OK ต่อ อีกทั้ง Indicator ระยะสั้นก็ยังคงอยู่ในช่องสัญญาณเชิงบวกที่ทำให้ Trading ได้หากไม่ถอยหลุด S ที่ให้ลงมา



DELTA	Trading buy	ปิด: 40.25	แนวรับ: 40-38	แนวต้าน: 42-44
--------------	--------------------	-------------------	----------------------	-----------------------

ราคาลุ้นการ break out up ด้วยการขึ้นปิดที่ 41 ให้ได้อย่างมั่นคงพร้อมด้วย Volume support ก็จะเป็น OK ต่อ อีกทั้ง Indicator ระยะยาวก็ยังคงอยู่ในช่องสัญญาณเชิงบวกที่ทำให้ Trading ได้หากไม่ถอยหลุด S ที่ให้ลงมา

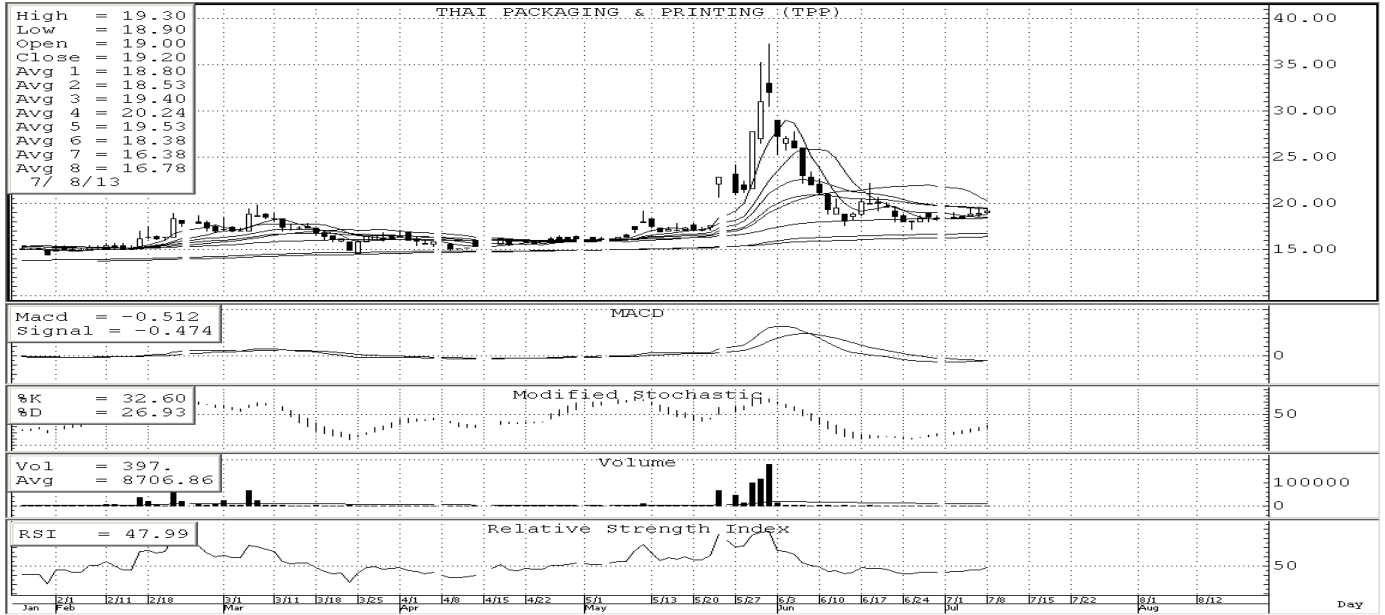


บริษัทหลักทรัพย์ ทรินิตี้ จำกัด, 179 อาคารบางกอก ซิตี้ ทาวเวอร์ ชั้น 25-26, 29 ถนนสาทรใต้ เขตสาทร กรุงเทพฯ 10120 โทรศัพท์ 0-2801-9100 โทรสาร. 0-2343-9681

รายงานฉบับนี้จัดทำขึ้นโดยข้อมูลเท่าที่ปรากฏและเชื่อว่าเป็นที่น่าเชื่อถือได้แต่ไม่เป็นการยืนยันความถูกต้องและความสมบูรณ์ของข้อมูลนั้นๆ โดยบริษัทหลักทรัพย์ ทรินิตี้ จำกัด ผู้จัดทำขอสงวนสิทธิ์ในการเปลี่ยนแปลงความเห็นหรือประมาณการต่างๆ ที่ปรากฏในรายงานฉบับนี้โดยไม่ต้องแจ้งล่วงหน้า รายงานฉบับนี้ไม่มีวัตถุประสงค์เพื่อใช้ประกอบการตัดสินใจของนักลงทุน โดยไม่ได้เป็นการชี้นำหรือชักชวนให้ นักลงทุนทำการซื้อหรือขาย หลักทรัพย์ หรือตราสารทางการเงินใดๆ ที่ปรากฏในรายงาน



หุ้นปล่อยขาย (จับตา)



TPP ราคาหุ้นการทะลุเหนือ MAV (25) พร้อมกับ volume support ดังนั้นหากสามารถยืนปิดเหนือ 419.5 ได้อย่างมั่นคงก็จะค่อยๆ ขึ้นมา test แนวต้านในลำดับถัดไปที่ 22 +/- ได้โดยมีด่านสั้นๆ ที่ 20.5-21.0 ก่อน



HANA ราคา form Rectangle pattern that wait for break out up with volume surge อยู่ดังนั้นหากไม่หลุดแนวรับที่ 18.6 ลงมาให้ STOPLOSS ก็ค่อยๆ ขึ้นมา test แนวต้านในลำดับถัดไปที่ 22 +/- ได้โดยมีด่านสั้นๆที่ 20.5-21.0 ก่อน